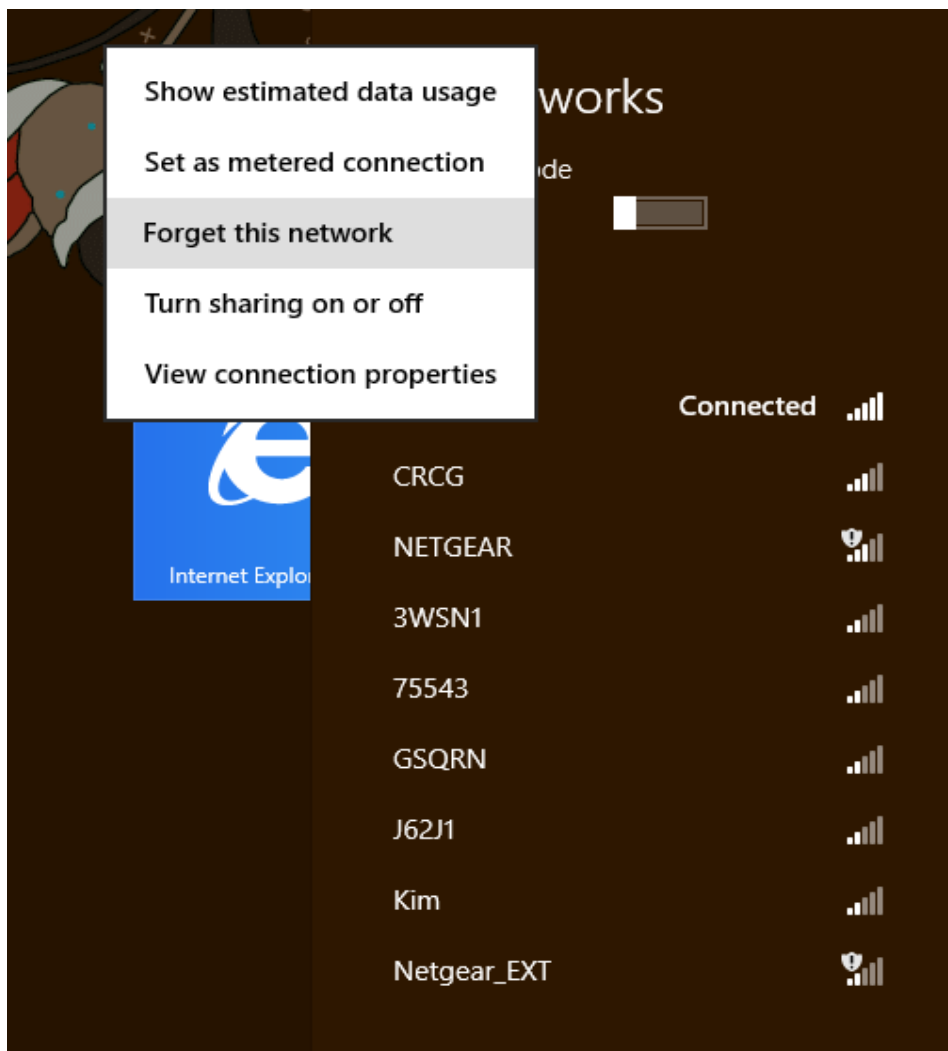


## DODATNA UPUTSTVA ZA PODEŠAVANJE UREĐAJA ZA POVEZIVANJE NA EDUROAM MREŽU

Ovo je dopuna uputstava koja se nalaze na zvaničnoj stranici AMRES-a: <http://www.eduroam.amres.ac.rs/rs/korisnici.html> pod “Stara uputstva” (ali koja su i dalje aktuelna za upotrebu na Fakultetu veterinarske medicine).

**Uputstvo za Android** telefone na dotičnoj strani je u celosti ispravno i nisu potrebne nikakve ispravke (eventualno je na nekim modelima telefona potrebno izabrati prikaz naprednih opcija pri kreiranju mrežne konekcije, kako bi bila dostupna sva potrebna polja za unos).

**Kod podešavanja Windows 8, 8.1 i 10 sistema** (koristi se isto uputstvo kao za Windows 8), postoji problem u slučaju da postupak sprovedite dok ste u dometu eduroam mreže, jer će sistem pokušati automatski da se poveže nakon prvih nekoliko koraka, što će onemogućiti dalje predviđene radnje. Taj problem se manifestuje tako što Vas nakon koraka na 7. strani sistem upozorava da mreža sa istim imenom (“eduroam”) već postoji. **Za Windows 8** je potrebno u listi dostupnih bežičnih mreža, do koje se dolazi levim klikom na wifi ikonicu u donjem desnom uglu, desnim klikom na postojeću eduroam mrežu izabrati opciju *Forget network* (videti sliku). Na **Windows 8.1** sistemu ovu opciju dobijate nakon neuspešnog pokušaja povezivanja na odabranu mrežu.



**Ako podešavanje vršite na sistemu Windows 10**, do iste opcije se dolazi na sledeći način: *Start - Settings - Network & Internet - WiFi - (Manage WiFi settings) - Manage known networks*, gde izborom željene mreže dobijate opciju da je “zaboravite”.

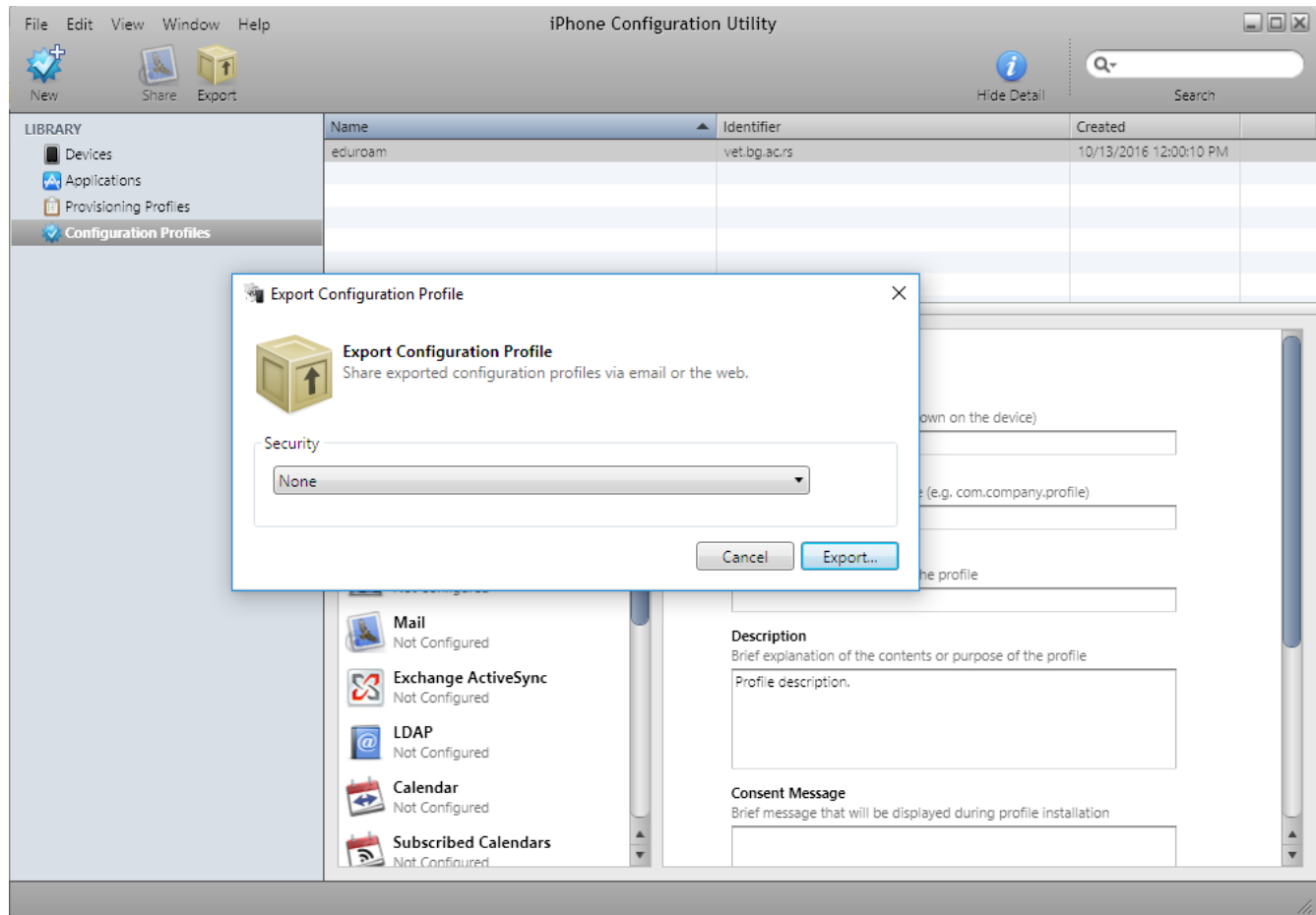
Nakon što je mreža uspešno obrisana, možete ponoviti postupak sa 7. strane.

**Sledeće važi za sve Windows sisteme i ključna je razlika zbog koje vam možda eduroam ne funkcioniše!** (Bez ove ispravke nećete moći da pristupite eduroam mreži, a dobijaćete grešku kao da su Vam neispravni korisničko ime i lozinka, što najčešće nije tačno.) U drugom koraku na 9. strani, kada se otvori prozor sa *SecureW2* podešavanjima, kliknite na *Configure*, pređite na *Certificates* i odštiklirajte opciju *Verify server certificate* (vidi sliku). Zatim kliknite na OK i nastavite dalje prema uputstvu.



Ukoliko ste na **Windows 7** sistemu već prošli kompletnu proceduru iz zvaničnog AMRES-ovog uputstva i potrebno je samo da ispravite ovaj poslednji korak, to možete učiniti tako što ćete u listi programa u *Start* meniju pronaći stavku *SecureW2* i pokrenuti *TLS Manager*. Ovo nije moguće uraditi na Windows 8 ili 10 sistemima, jer se pomenuti dijalog, iako pokrenut i nalazi se u listi aktivnih prozora (vidi se kroz upotrebu komande Alt+Tab), iz nekog razloga ne prikazuje korisniku.

Podešavanje za **iPhone i iPad** je moguće uraditi pomoću starog uputstva koje se nalazi na: <http://www.eduroam.amres.ac.rs/documents/iOS.pdf> , uz nešto drugačije završne korake. *iPhone Configuration Utility* preuzmite [odavde](#) i instalirajte na svoj računar. Prođite sve korake zaključno sa stranom 7. Ukoliko nakon toga program ne prepoznaje priključeni uređaj (iPhone ili iPad) i stoga ne možete ispratiti korake na 8. strani, selektujte profil koji ste napravili i kliknite na ikonicu *Export* iz gornjeg menija (vidi sliku).



U novootvorenom dijalogu izaberite *None*, kliknite na *Export...* i sačuvajte na proizvoljnoj lokaciji. Stvoreni konfiguracioni fajl je dalje potrebno da prebacite na svoj uređaj. Ukoliko zbog ograničenja proizvođača to niste u mogućnosti (čest slučaj), možete ga poslati sami sebi putem mejla. Ovde je važno da za prijem pošte koristite zvaničnu *mail* aplikaciju na uređaju, pošto ona garantovano ima mogućnost preuzimanja konfiguracionih profila (kod npr. *Gmail* aplikacije mogu se javiti problemi sa preuzimanjem priloženih fajlova). Nakon što izaberete da napravljeni profil sačuvate na svoj iUređaj, sistem će ponuditi njegovu instalaciju i dalje nastavite kao na strani 9.

#### **Dodatne napomene za sve korisnike:**

- zahtev za kreiranje Eduroam naloga šalžite na: [mailto:podrska@vet.bg.ac.rs?subject=Molba za otvaranje Eduroam naloga&cc=sasa@vet.bg.ac.rs](mailto:podrska@vet.bg.ac.rs?subject=Molba%20za%20otvaranje%20eduroam%20naloga&cc=sasa@vet.bg.ac.rs);

- vaše eduroam korisničko ime najčešće sadrži i [@vet.bg.ac.rs](mailto:@vet.bg.ac.rs) , čak i ako to nije eksplicitno naglašeno u poruci koju ste dobili! Sa druge strane, ono ne mora biti isto kao i korisničko ime Vašeg naloga elektronske pošte, zato dobro proverite koje podatke unosite prilikom podešavanja eduroam naloga.